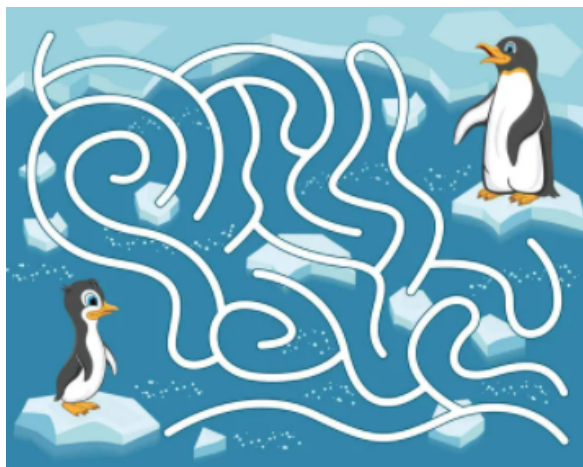


CESTA PŘES LEDOVÉ KRY



CO POTŘEBUJETE:

- barevné papíry (bílé, různé odstíny modré)
- volný prostor
- deky, prostěradla
- hudba (oblíbená písnička)

POSTUP:

Vytvořte si dostatečný prostor v místnosti. Barevné papíry rozmístěte po podlaze tak, aby vznikla cesta z jednoho konce na druhý. Cestu můžete udělat jakkoliv složitou (papíry dávat dál od sebe, umístit mezi ně překážku, ...). Na konci cesty s dětmi postavte jednoduchý domeček z dek, prostěradel ("ledový hrad"), do kterého se budou muset přes zamrzle kry dostat. Děti musí procházet po ledových krách pouze za zvuku hudby. Jakmile se hudba zastaví, musí zůstat zamrzle stát na jedné kře. Hra končí, když se úspěšně dostanou až do ledového hradu.

CO PROCVIČUJETE:

hrubou motoriku, obratnost, soustředění a pozornost, sluchové vnímání

NA CO SE ZAMĚŘIT:

U dětí sledujte, jak se jim daří procházet po ledových krách. Zda dokáží udržet rovnováhu a nešlapou mimo kry. Všimněte si také toho, zda se dokáží soustředit na zvuk hudby a opravdu se zastaví, jakmile hudba přestane hrát.

ZDROJ OBRÁZKU: <https://cz.depositphotos.com/vector-images/ledov%C3%A9-kry.html>